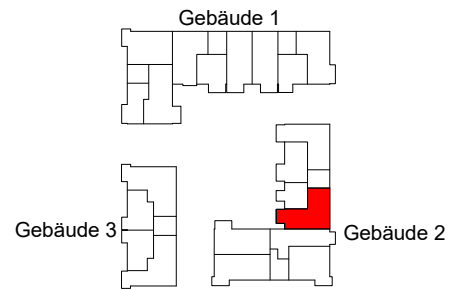




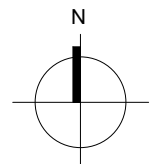
HESSE & HÖLDERLIN

Die Dichterhäuser



Max-Löwenstein-Weg 4

Wohnung 02.01.W04 | Gebäude 2 | 1.OG links | 3 Zimmer | Wohnfläche ca. 88,28 m^{2*}



*keine Haftungsübernahme des Architekten + Aurelis
Hinweis: Unverbindliche Illustration, Änderungen vorbehalten, Möblierung beispielhaft,
die dargestellte Küche stellt lediglich einen Möblierungsvorschlag dar. Die 4-Zimmer Wohnungen erhalten keine Einbauküche.