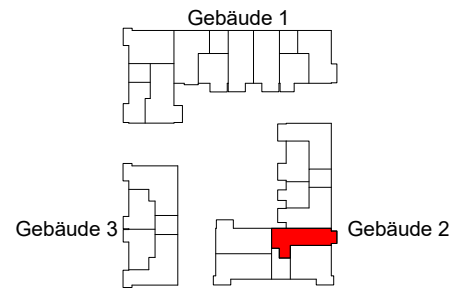




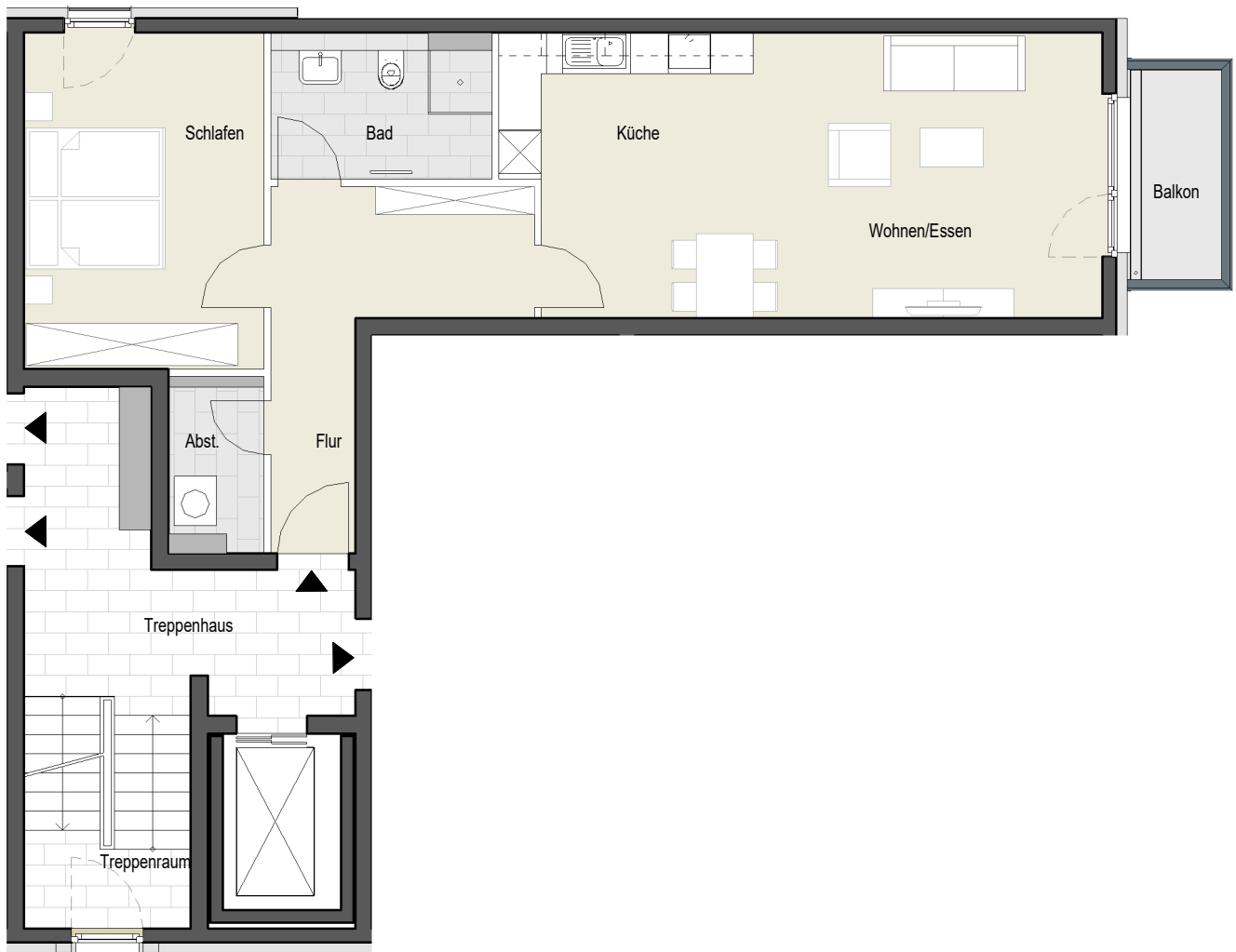
HESSE & HÖLDERLIN

Die Dichterhäuser



Eisenbahnstraße 33

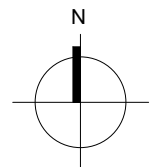
Wohnung 02.02.W05 | Gebäude 2 | 2.OG mitte | 2 Zimmer | Wohnfläche ca. 73,39 m²*



*keine Haftungsübernahme des Architekten + Aurelis

Hinweis: Unverbindliche Illustration, Änderungen vorbehalten, Möblierung beispielhaft, die dargestellte Küche stellt lediglich einen Möblierungsvorschlag dar. Die 4-Zimmer Wohnungen erhalten keine Einbauküche.

Stand 22.01.2020



0 1 2 3m